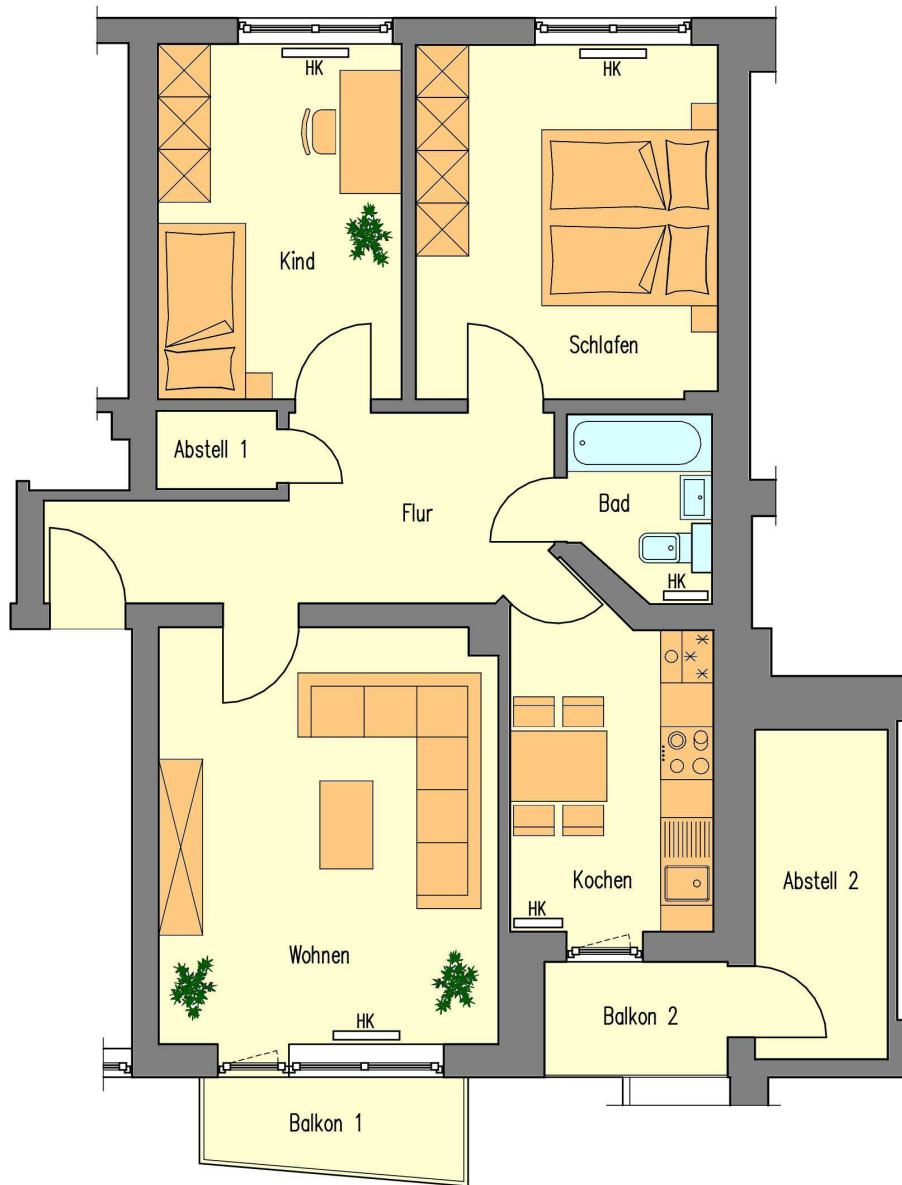


Wohnanlage – Stöhrstr. 3

Wohnung 4 – (OG)



Grundriss ohne Maßstab

Wohnflächen

Flur	9,58 m ²
Abstell 1	1,22 m ²
Kind	11,19 m ²
Schlafen	13,79 m ²
Bad	3,18 m ²
Kochen	8,58 m ²
Balkon 2 F/2	1,34 m ²
Abstell 2	5,66 m ²
Wohnen	18,19 m ²
Balkon 1 F/2	1,69 m ²
Gesamtwohnfläche	74,42 m²

